

컴팩트한 사이즈의 스팟 파인더 IR 카메라



특성:

- -20°C ~ 900°C의 온도 측정을 위한 384 x 240 픽셀의 산업용 열화상 카메라
- 모터로 운용되는 초점 조절 장치가 장착된 소형 카메라
- 상태 모니터링 또는 OEM에 최적화된 핫스팟 자동 탐지 및 아날로그/알람 출력 지원
- 최대 9개의 아날로그 또는 알람 출력이 가능한 스택형 PIF 인터페이스
- 광범위한 분석 기능 및 웹 서버 기능이 포함된 소프트웨어



기술 사양

광학 해상도	384 x 240 pixels	
검출기	FPA, uncooled (17 µm pitch)	
파장 대역	8 - 14 µm	
온도 범위	-20 ... 100 °C, 0 ... 250 °C, (20) 150 ... 900 °C ¹⁾ , 200 ... 1500 °C ²⁾ (option)	
프레임률	Ethernet: 384 x 240 pixels @ 25 Hz USB: 384 x 240 pixels @ 4 Hz	autonomous operation: 384 x 240 pixels @ 1.5 Hz
광학 (FOV)	18° x 12° (f = 20 mm) 29° x 18° (f = 13 mm) 53° x 31° (f = 8 mm) 80° x 44° (f = 6 mm)	
포커스	Manual motor focus	
측정거리대 사이즈 비율(D:S)	390:1 (18° optics)	
온도 분해능 (NETD)	60 mK	
정확도	±2 °C or ±2 %, whichever is greater	
PC 인터페이스	Fast Ethernet / USB 2.0 / RS485	
Direct Output / Input	1x analog output (0/4-20 mA) / 1x input (analog or digital); electrically isolated	
산업용 프로세스 인터페이스 (PIF)	3x analog outputs (0/4-20 mA or 0-10 V) and 3x alarm outputs (relays) / 3x inputs (analog or digital) / fail-safe (LED and relay) stackable up to 3 PIFs; electrically isolated	
케이블 길이	Ethernet: 1 m (standard), 5 m, 10 m, 20 m (up to 100 m) USB: 1 m, 3 m, 5 m	
주변 온도	0 °C ... 50 °C	
치수 (size / rating)	Ø 36 mm x 100 mm (M30x1 thread) / IP 67 (NEMA 4)	
무게 (마운팅브라켓 제외)	216 - 220 g, depending on lens	
충격 ³⁾ / 진동 등급 ³⁾	IEC 60068-2-27 (25G and 50G) / IEC 60068-2-6 (sinus shaped), IEC 60068-2-64 (broadband noise)	
전원 공급	5 - 30 V DC / PoE / USB	
구성품	<ul style="list-style-type: none"> • Process imager Xi 410 • Ethernet/ PoE cable (1 m)/ USB cable (1 m) • IN/ OUT cable incl. terminal block (1 m) • Mounting bracket with tripod thread, mounting nut • Software package optris PIX Connect 	

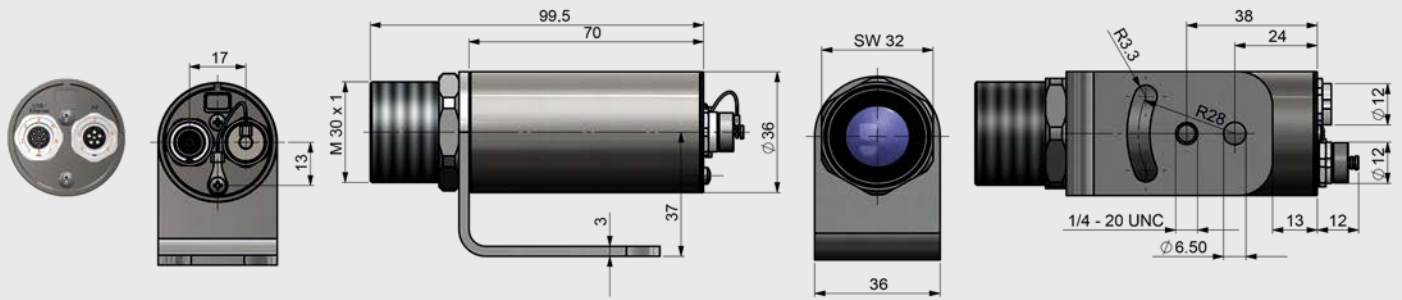
¹⁾ 150 °C에서 유효

²⁾ 해당 옵션 주문시 (20)150 ... 900 °C 범위는 사용이 불가합니다.

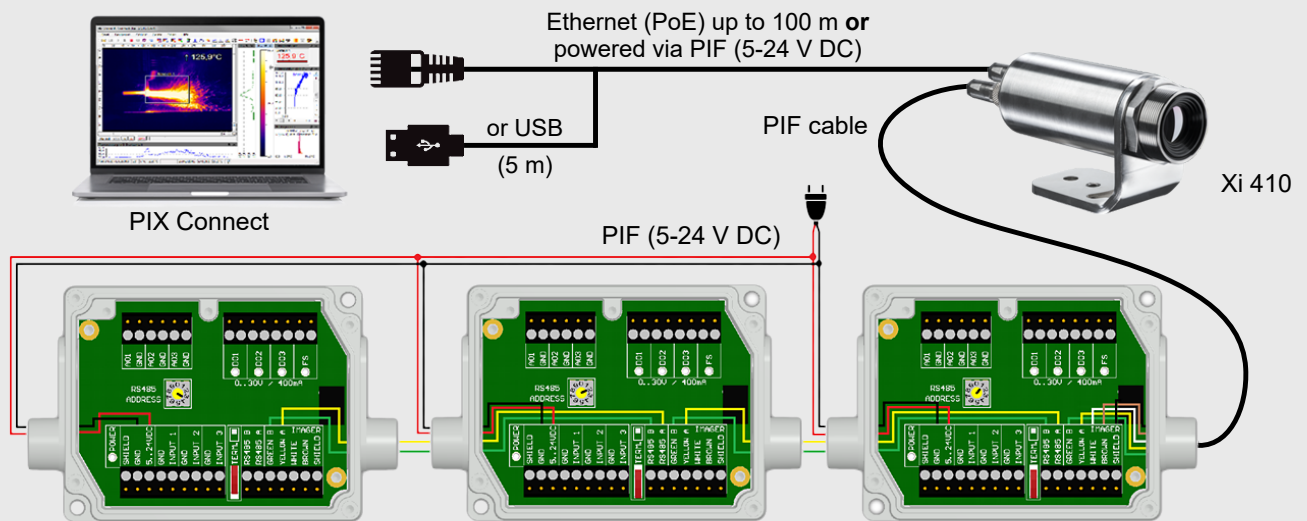
³⁾ 자세한 내용은 매뉴얼 참조

optris Xi 410

치수 (mm)

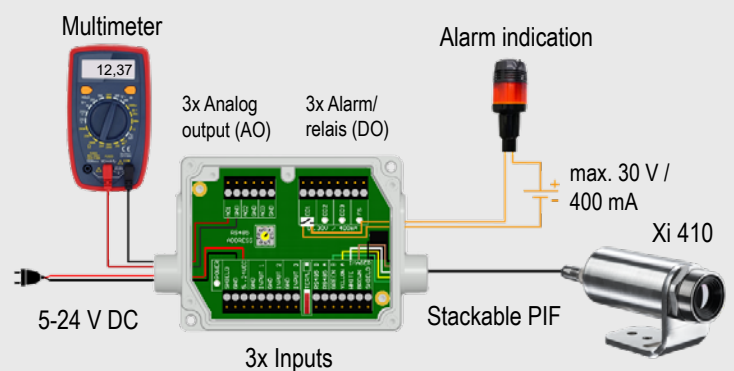
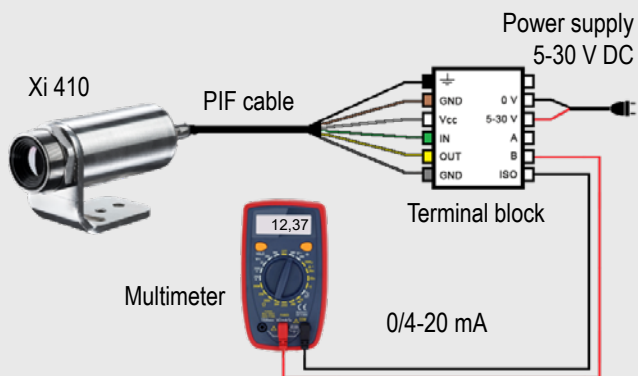


PIX Connect 소프트웨어와 3개의 스택형 PIF를 사용한 연결



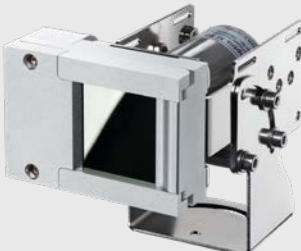
최대 9개의 아날로그 또는 알람 출력이 가능한 3개의 스택형 PIF

PC연결 없이 자동운영모드를 사용하여 아날로그 출력 또는 알람출력



악세서리

**ACXIAPL (Air purge unit) +
ACXIAPLAB (Mounting bracket)**



ACXIMW (Water cooled housing)



ACXISCBxx* (Shutter) +
ACXIAPLAB (Mounting bracket)



*) xx = for different cable lengths