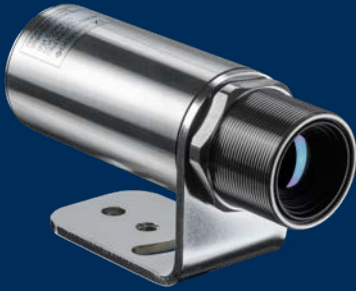


475 °C ~ 1700 °C까지의
화염을 투과하여 측정가능한
컴팩트 스팟파인더
적외선 카메라



특성:

- 320 x 240 픽셀의 산업용 열화상 카메라
- 화염을 투과하여 정확한 온도 측정 (475°C~1700°C범위), 용광로 내부 워크피스 모니터링, 화학 반응기 내부 측정, 연소실 내 벽돌 온도 관찰용
- 모터구동식 초점 조절 기능이 있는 소형 견고한 카메라 및 열악한 환경에서 사용하기 위한 선택적 냉각 및 보호 액세스리
- 최대 9개의 아날로그 또는 알람 출력이 가능한 선택적 스택형 산업용 PIF
- 광범위한 분석 기능 및 웹 서버 기능을 포함한 소프트웨어



라미나 에어 퍼지 플랜지와
결합한 Xi 320 MT



Xi 320 MT 적외선 이미지 - 용광로 내부
화염을 투과하여 측정

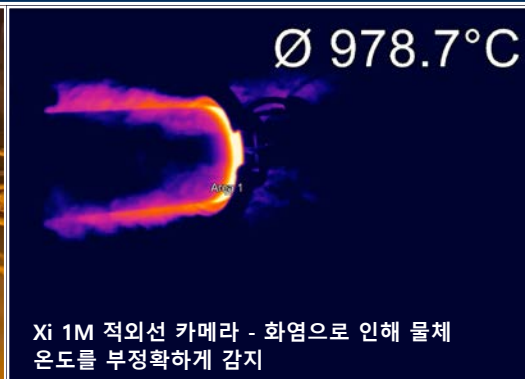
기술 사양

광학 해상도	320 x 240 pixels
검출기	FPA, uncooled (12 µm pitch)
파장대역	3.9 µm
온도 범위	475 ... 1700 °C
광학 해상도 / 프레임률	Ethernet: 320 x 240 pixels @ 30 Hz USB: 320 x 240 pixels @ 5 Hz
광학 (FOV)	11° x 8° (f = 20 mm) 17° x 13° (f = 13 mm) 29° x 21° (f = 8 mm) 41° x 30° (f = 6 mm)
포커스	Manual motor focus
측정거리 대 사이즈비율(D:S)	550:1 (11° optics)
온도 분해능 (NETD)	1 K @ 600 °C
정확도	±2 %
PC 인터페이스	Fast Ethernet / USB 2.0
다이렉트 출력 / 입력	1x analog output (0/4-20 mA) / 1x input (analog or digital); electrically isolated
산업용 프로세스 인터페이스 (PIF)	3x analog outputs (0/4-20 mA or 0-10 V) and 3x alarm outputs (relays) / 3x inputs (analog or digital) / fail-safe (LED and relay) stackable up to 3 PIFs; electrically isolated
케이블 길이	Ethernet: 1 m (standard), 5 m, 10 m, 20 m (up to 100 m) USB: 1 m, 3 m, 5 m
주변 온도	0 °C ... 50 °C
치수 (크기 / 등급)	Ø 36 mm x 100 mm (M30x1 thread) / IP 67 (NEMA 4)
무게(마운팅 브라켓 미포함)	216 - 220 g, depending on lens
쇼크 ¹⁾ / 진동 ¹⁾	IEC 60068-2-27 (25G and 50G) / IEC 60068-2-6 (sinus shaped), IEC 60068-2-64 (broadband noise)
전원 공급	5 - 30 V DC / PoE / USB
공급 범위	<ul style="list-style-type: none"> • Process imager Xi 320 MT • Ethernet/ PoE cable (1 m)/ USB cable (1 m) • IN/ OUT cable incl. terminal block (1 m) • Mounting bracket with tripod thread, mounting nut • Software package optris PIX Connect

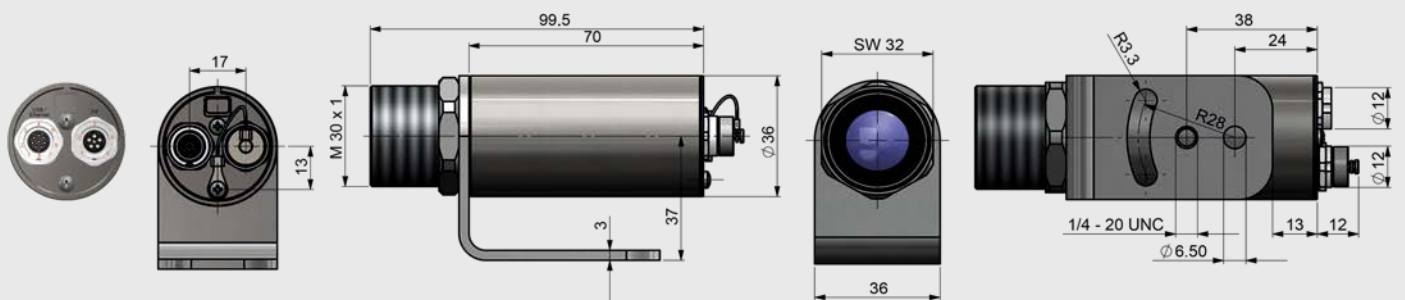
¹⁾ 자세한 내용은 사용자 설명서를 참조하세요

optris Xi 320 MT

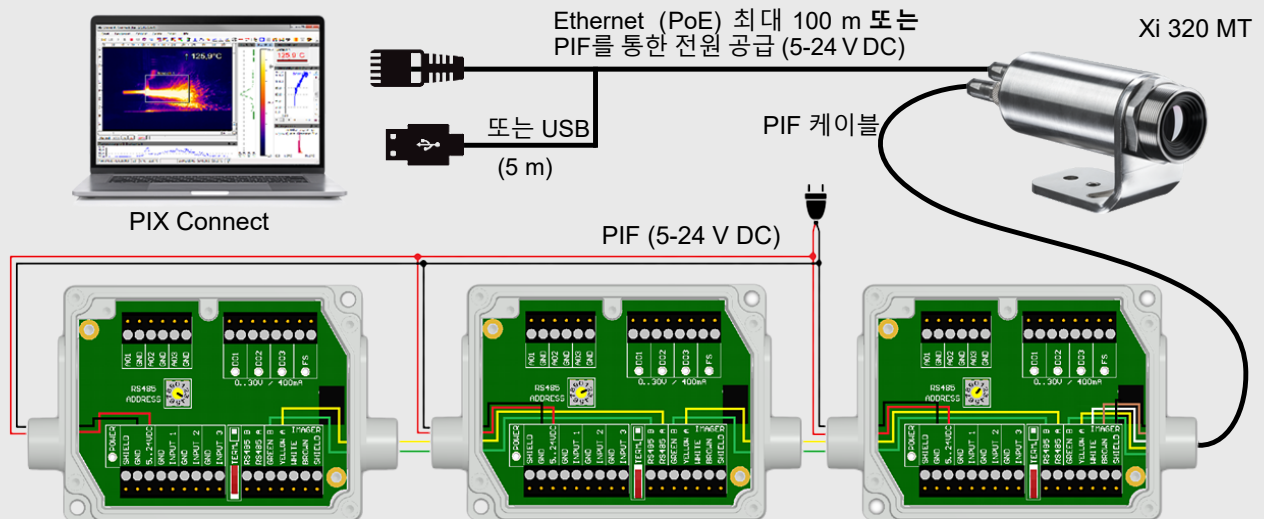
실제 사례 - 화염을 이용한 물체 온도 측정



치수 (mm)



PIX Connect 소프트웨어와 3개의 스택형 PIF를 사용한 연결



최대 9개의 아날로그 또는 알람 출력이 가능한 3개의 스택형 PIF

악세서리

ACXIMTAPL (에어퍼지 유닛) + ACXIAPLAB (마운팅 브라켓)



ACXIMW (워터쿨링하우징)



ACXISCBxx* (셔터) + ACXIAPLAB (마운팅 브라켓)



*) xx = 서로 다른 케이블 길이를 위함