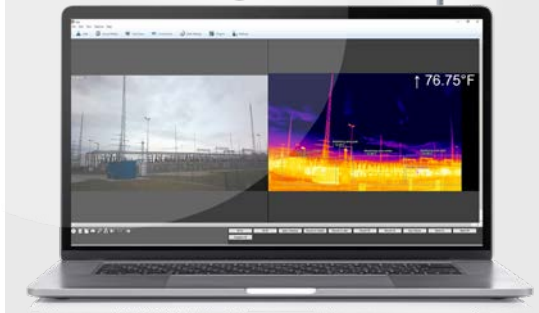
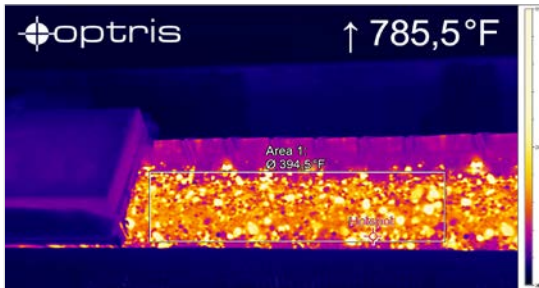


상태 모니터링 및 조기 화재
감지 적외선 카메라



©Kenneth Sponsler - stock.adobe.com



특성:

- 옥외 상태 모니터링 및 화재 감지를 위한 전용 제품 패키지
- IP66 등급의 환경 보호와 통합 에어 퍼지 기능으로 가혹한 조건에 안정적인 24시간 연속 작동 보장
- 넓은 작동 온도 범위(-40°C ~ 50°C)를 위한 히터/팬 내장
- 382 x 288px 적외선 카메라 및 1280 x 720 px HD 비디오 카메라
- 비디오 관리 시스템에서 두 카메라 스트림(적외선+가시광선)을 쉽게 통합할 수 있는 USB 서버 기가비트(PoE)

옥외용 보호 하우징 사양

환경 등급	IP 66
작동 온도 범위	-40 °C ... 50 °C
히팅	PTC heater (starts automatically at T < 15 °C) / Fan for homogeneous temperature distribution
전원공급	24 V DC (or PoE) ¹⁾
소비 전력	70 W
전류 소비량	3 A (short term: 6 A)
에어 퍼지 칼라	Integrated
공기 압력	Absolute pressure 1.1 bar at 20 – 100 l/min
재질	Aluminum
무게	2 kg / 2.5 kg with wall mount bracket
최대 시야각	90° (HFOV)

¹⁾ PoE is not applicable for heater or fan.

적외선 카메라 Xi 400 사양

온도 범위	-20 °C ... 100 °C / 0 °C ... 250 °C (20) 150 °C ... 900 °C optional: 200 °C ... 1500 °C
광학 해상도	382 x 288 pixels
프레임률	80 Hz / 27 Hz
온도 분해능 (NETD)	80 mK
광학 (FOV)	from 18° to 80° HFOV/ motorized focus
전원 공급	USB/ PoE (via USB Server Gigabit)

실화상 카메라 사양

광학 해상도	1280 x 720 pixels
프레임률	30 Hz
렌즈 크기	1/4"
최대 시야각	65° (DFOV)
전원공급	USB/ PoE (via USB Server Gigabit)

공급 범위

- Xi 400 적외선 카메라와 HD 비디오 카메라가 포함된 옥외용 보호 하우징
- 에어퍼지
- USB서버기가비트
- 월 마운트

optris Xi 400 CM

TECHNICAL DATA

Dimensions in mm (in)

